

CATÁLOGO DE PRODUCTOS **PROMAXTAPE S.A.**



G U A Y A Q U I L - E C U A D O R



PLÁSTICO STRECH FILM



- Excelente adherencia
- Alto rendimiento
- Alta resistencia

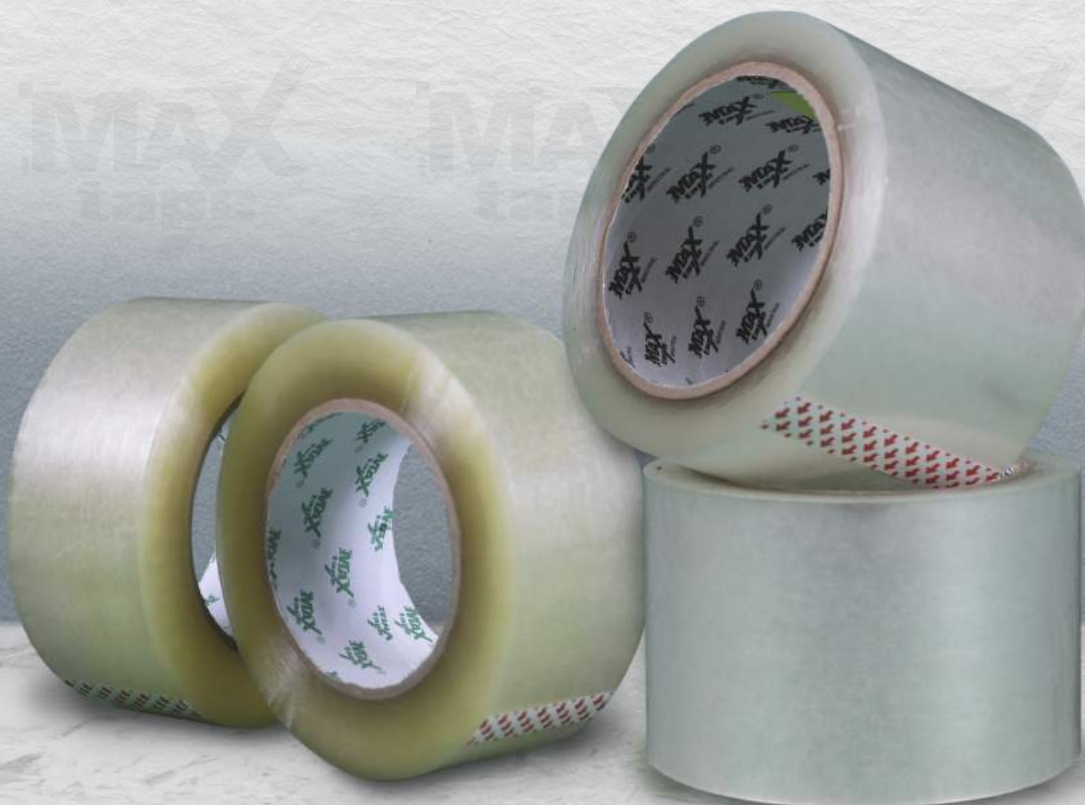


MAX
tape

CINTAS DE EMBALAJE



- Alto nivel de adhesión
- sella eficaz para cajas pesadas
- Alta resistencia en el pegado



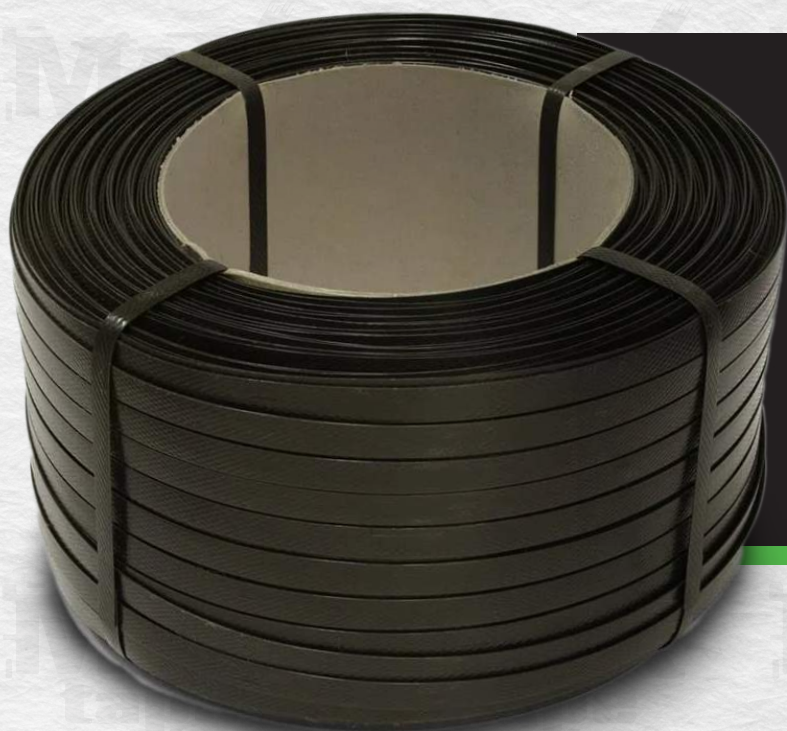
MAX
tape

GRAPAS PARA ZUNCHOS



Alta resistencia y seguridad.
Gofrado para mayor adherencia al zuncho (antideslizante).

ZUNCHOS



Es una cinta plástica, en diferentes grosores y espesores, utilizada para el amarre de objetos, fijación o embalaje de paquetes.

TERMOENCOGIBLE

Película plástica transparente hechas con la combinación de varias resinas de polietileno de baja densidad, que se encogen al ser sometidas a una fuente de calor, por lo que reducen su tamaño, a diferencia de la película estirable.



CINTAS DE DISEÑO PERSONALIZADO

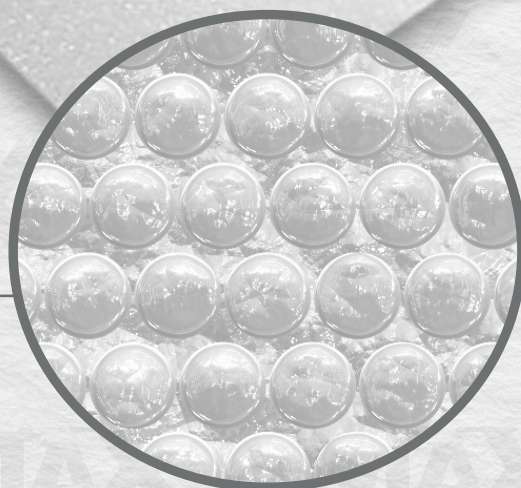


- Con la mejor calidad en resolución.
- Cintas de empaque con su logotipo.



PLÁSTICO BURBUJA

Sirve para proteger el material que envolvemos pero se usa sobre todo para el envío de objetos frágiles.





CINTAS IMPRESAS **FRÁGIL**

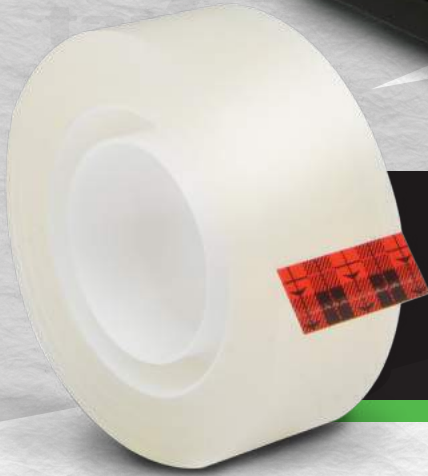
Esta cinta adhesiva se utiliza para sellar cajas o productos que requieran cuidados especiales al momento de ser transportados de forma más delicada, como: electrodomésticos, cristalerías etc.

CINTAS DE **COLORES**



Su función es mucho más que estética: favorecen crear impactos de marca, diferenciar mercancías y anticipar contenidos de forma visual.

CINTAS DE OFICINA

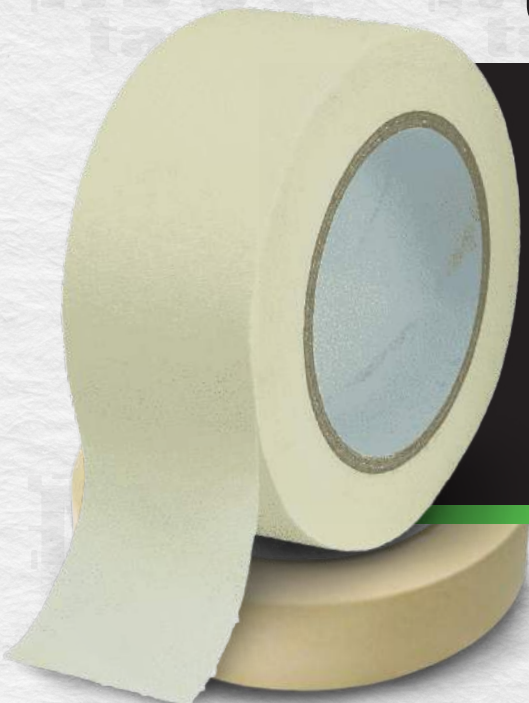


Es la cinta preferida de oficinas, hogares y escuelas. Es invisible cuando se la aplica, Es una cinta ideal para reparaciones permanentes de papel.

Cinta de 18mm de ancho ideada especialmente para las aplicaciones en el hogar, la oficina y el colegio. Su diseño sencillo y su alta calidad la hacen ideal para cualquier trabajo manual.



CINTAS MASKING TAPE



tiene buena adherencia, resistente a solventes agua y aceites. Es utilizada para aplicarse en superficies como vidrio, aluminio, acero, enmascarado con papel y películas plásticas; molduras de caucho, cromo, plástico y demás superficies lisas.

PROMAXTAPE S.A.

RUC: 0993096881001
C.C. POLARIS BLOQUES 3 LOCAL #1

AV. ISIDRO AYORA Y JOSE LUIS TAMAYO
TELÉFONO: 04-6016467
WHATSAPP: 0984520167

EMAIL: ventas@maxtape.net

GUAYAQUIL - ECUADOR

